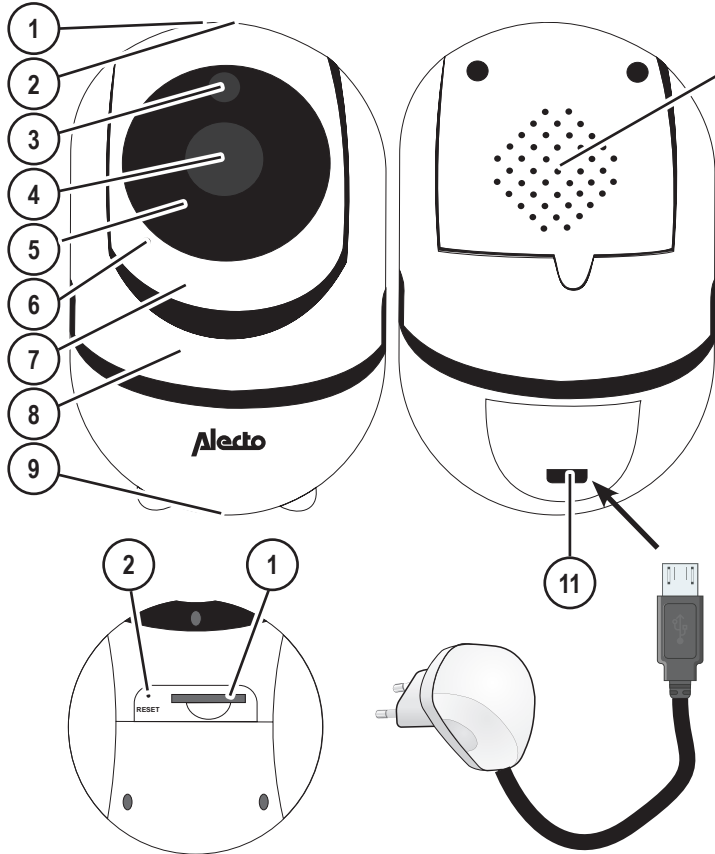


# Instrucciones de uso DVC-155+/165+

**Alecto**<sup>®</sup>



1. Ranura para tarjeta SD
2. Botón de restablecimiento
3. Sensor IR
4. Objetivo
5. LED IR
6. Micrófono
7. Pieza de movimiento basculante
8. Pieza de movimiento de la bandeja
9. Tuerca de montaje
10. Altavoz
11. Entrada de potencia

### Tarjeta SD

máx. 32 Gb

### RESTABLECIMIENTO

pulsar durante 10 segundos.

### Montaje en pared

## DECLARACIÓN DE CONFORMIDAD:

Este equipo cumple los requisitos esenciales y demás disposiciones descritas en la Directiva de la Unión Europea 2014/53/UE.

La declaración de conformidad está disponible aquí:

<http://DOC.hesdo.com/DVC-155+-DOC.pdf>

Frecuencia: 2407–2475 MHz

Potencia máxima: < 20 dBm

**Alecto**<sup>®</sup>

Service  
↓  
Help  


**WWW.ALECTO.NL**  
**SERVICE@ALECTO.NL**

**Hesdo, Australiëlaan 1**  
**5232 BB, 's-Hertogenbosch**  
**The Netherlands**

v3.0

