

# FYSIC<sup>®</sup>

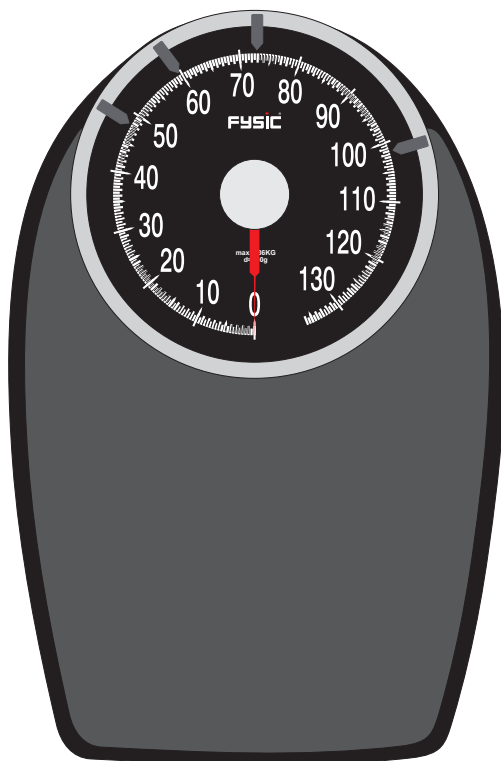
# FW-150

Personenweegschaal

Pèse-personne

Personenwaage

Bathroom scale



Gebruiksaanwijzing

Mode d'emploi

Gebrauchsanweisung

User manual

NL: Gebruiksaanwijzing: bladzijde 4

FR: Mode d'emploi: page 6

D: Gebrauchsanweisung: Blatt 8

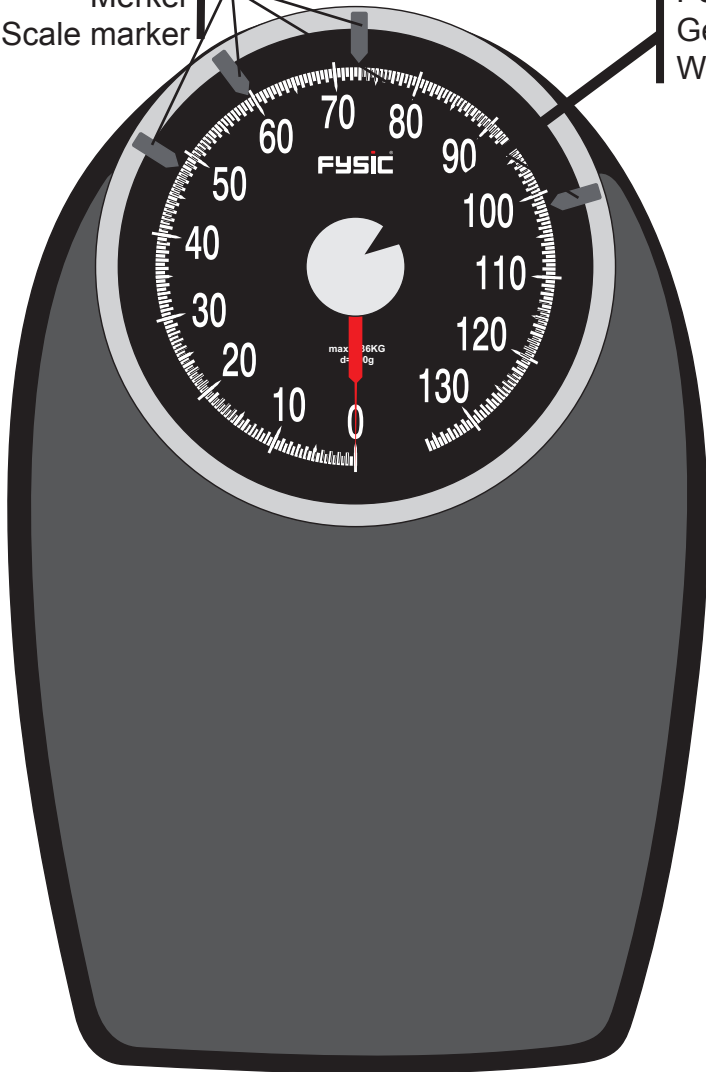
GB: User manual: page 10

## **TECHNICAL SPECIFICATIONS**

Max. weight:	136Kg.
Resolution:	500g.
Deviation 0-65Kg.:	$\pm 1,2$ Kg.
Deviation >65Kg.:	$\pm 2$ Kg.
Scale marker:	4 x

Geheugen marker  
marqueur de la mémoire  
Merker  
Scale marker

Gewicht  
Poids  
Gewicht  
Weight



0-Instelling  
0-Paramètre  
0-Einstellung  
0-Setting

## 1. BEOOGD GEBRUIK

De Fysic FW-150 is een mechanische personenweegschaal, alleen geschikt voor het wegen van het gewicht van personen in een privé huishoudelijke situatie. De FW-150 is NIET geschikt voor gebruik in ziekenhuizen of voor industriële of commerciële doeleinden.

## 2. BELANGRIJKE VEILIGHEIDS INSTRUCTIES

- Lees deze gebruiksaanwijzing goed en volledig door en zorg dat u alle instructies begrijpt. Bewaar dit boekje dan voor naslag.
- Als u de weegschaal doorverkoopt, lever dan dit boekje bij het apparaat.
- Deze weegschaal is geen kinderspeelgoed. Bewaar dit apparaat dan ook altijd buiten bereik van kinderen.
- Houd toezicht bij het gebruik van deze weegschaal door personen met verminderde fysieke of mentale capaciteiten.
- Dompel de weegschaal nooit onder water.
- Deze weegschaal is alleen voor huishoudelijk gebruik.
- Zorg dat de weegschaal horizontaal op een stevige, stabiele en vlakke ondergrond staat.
- Plaats deze weegschaal nooit op een heet oppervlak of op open vuur.
- Zorg dat de vloer rondom de weegschaal droog is om slipgevaar te voorkomen.
- Deze weegschaal bevat geen reserve-onderdelen. Maak deze weegschaal nooit open. Service mag alleen door deskundig technisch personeel uitgevoerd worden. Ondeskundig uitgevoerde reparaties zullen voor gevaarlijke situaties voor de gebruiker leiden.
- Belast de FW-150 NOOIT met een gewicht van meer dan 136Kg.

### 3. GEBRUIK

NL

#### Vorbereiding:

Zorg dat de weegschaal horizontaal op een stevige, stabiele en vlakke ondergrond staat.

Controleer dat de vloer rond de weegschaal droog is.

Ontdoe u van kleding voor een zo nauwkeurig mogelijk gewicht.

#### 0-instelling:

Gebruik het draaiwielje aan de voorzijde om de wijzer exact op 0Kg te laten wijzen als er niemand op staat.

#### Wegen:

Stap met beide voeten op het midden van de weegschaal. (stap niet op de rand om kantelen te voorkomen)

Lees uw gewicht af dat door de wijzer aangewezen wordt, en schuif de geheugen marker op de gemeten waarde. 4 markers voor 4 personen.

### 4. REINIGEN & ONDERHOUD

- Reinig de behuizing met een vochtige doek. Gebruik geen agressieve of schurende schoonmaakmiddelen.
- Behalve het schoonhouden heeft de FW-150 geen onderhoud nodig.
- De FW-150 bevat geen reserve onderdelen.

### 5. HET PRODUCT VERWIJDEREN (MILIEU)

Op het einde van de levenscyclus van het product mag u dit product niet bij het normale huishoudelijke afval gooien, maar moet u het naar een inzamelpunt brengen voor de recycling van elektrische en elektronische apparatuur



## 1. DOMAINE D'UTILISATION ENVISAGE

Le Fysic FW-150 est un pèse-personne mécanique, convient uniquement pour peser le poids de personnes dans une situation privé ménagère. Le FW-150 NE convient PAS pour l'utilisation dans les hôpitaux ou à des fins industriel ou commercial.

## 2. IMPORTANTES INSTRUCTIONS DE SECURITE

- Lisez attentivement et complètement ce mode d'emploi et veillez à ce que vous comprenez toutes les instructions. Conservez ce livret pour une consultation ultérieure.
- Si vous revendez le pèse-personne, livrez ce livret avec l'appareil.
- Le pèse-personne n'est pas un jouet d'enfant. Conservez donc le pèse-personne toujours hors de portée des enfants.
- Tenez les personnes à capacité physique et mentale réduite à l'œil lorsqu'elles utilisent le pèse-personne.
- Ne trempez jamais le pèse-personne dans l'eau.
- Le pèse-personne est uniquement pour une utilisation ménagère.
- Veillez à ce que le pèse-personne est placé à l'horizontal sur une surface solide, stable et plane.
- Ne placez jamais le pèse-personne sur une surface chaude ou sur le feu.
- Veillez à ce que le sol au tour du pèse-personne est sec afin d'éviter une glissade.
- Ce pèse-personne ne contient pas de pièces de rechange. N'ouvrez jamais ce pèse-personne. Seul le personnel technique qualifié peut apporter des réparations. Des réparations faites par des personnes non qualifiés mènera à des situations dangereuses pour l'utilisateur.
- Ne chargez JAMAIS le FW-150 avec un poids de plus de 136Kg.

### 3. UTILISATION

#### Préparation :

Veillez à ce que le pèse-personne est placé sur une surface solide, stable et plane

Contrôlez que le sol au tour du pèse-personne est sec

Déshabillez vous pour un poids le plus précis possible.

#### 0-paramètre :

Utilisez la roulette à l'avant pour placez l'aiguille sur 0Kg précis lorsque personne n'est dessus

#### Peser :

Montez avec les deux pieds au milieu du pèse-personne (ne marchez pas sur le bord afin d'éviter de se renverser). Lisez votre poids au large désigné par le pointeur, et faites glisser le marqueur de la mémoire sur la valeur mesurée. 4 marqueurs pour 4 personnes.

### 4. NETTOYER & ENTRETIEN

- Nettoyez le boitier avec une lingette humide. N'utilisez pas de produit de nettoyage agressif et abrasif.
- A part le tenir propre, le FW-150 n'a pas besoin d'entretien.
- Le FW-150 ne contient pas de pièce de rechange.

### 5. MISE AU REBUT DE L'APPAREIL (ENVIRONNEMENT)

Au terme du cycle de vie de ce produit, vous ne devez pas jeter le produit dans les déchets ménagers ordinaires mais le déposer dans un point de collecte pour le recyclage des équipements électriques et électroniques



## 1. BESTIMMUNGSGEMÄSSER GEBRAUCH

Die Fysic FW-150 ist eine mechanische Personenwaage, nur geeignet für das Wiegen von dem Gewicht im privaten Haushalt. Die FW-150 ist NICHT geeignet für die Verwendung in einen Krankenhaus oder für kommerzielle oder industrielle Zwecke.

## 2. WICHTIGE SICHERHEITSHINWEISE

- Lesen Sie diese Gebrauchsanweisung gut und vollständig durch und sorgen Sie dafür, dass Sie die Anweisungen verstehen. Bewahren Sie dieses Heftchen zum Nachschlagen gut auf.
- Wenn Sie die Waage weiter verkaufen, geben Sie dieses Heftchen mit bei der Waage dabei.
- Diese Waage ist kein Kinderspielzeug. Bewahren Sie deshalb die Waage immer außerhalb der Reichweite von Kindern auf.
- Beaufsichtigen Sie die Verwendung dieser Waage durch Personen mit eingeschränkten körperlichen oder geistigen Fähigkeiten.
- Tauchen Sie die Waage nie in Wasser ein.
- Die Waage ist nur für den häuslichen Gebrauch.
- Stellen Sie sicher, dass die Waage waagrecht auf einer festen, stabilen und ebenen Fläche steht.
- Stellen Sie die Waage nie auf eine heiße Oberfläche oder auf offenes Feuer.
- Stellen Sie sicher, dass der Boden rund um die Waage trocken ist, um eine Rutschgefahr zu vermeiden.
- Die Waage beinhaltet keine Reserveersatzteile. Öffnen Sie nicht diese Waage. Reparaturen dürfen nur durch qualifiziertes Fachpersonal durchgeführt werden. Unsachgemäß durchgeführte Reparaturen können zu gefährliche Situation für den Benutzer führen.
- Belasten Sie die FW-150 NIE mit einem Gewicht von mehr als 136Kg.



### 3. BENUTZUNG

D

#### Vorbereitung:

Stellen Sie sicher, dass die Waage waagrecht auf einer festen, stabilen und ebenen Fläche steht.

Kontrollieren Sie, ob der Boden rund um die Waage trocken ist.

Entkleiden Sie sich, für ein so genaues Gewicht wie möglich.

#### 0-Einstellung:

Benutzen Sie das Drehrädchen, um den Zeiger exakt auf 0Kg einzustellen, wenn niemand auf der Waage steht.

#### Wiegen:

Stellen Sie sich mit beiden Füßen mitten auf die Waage. (Stellen Sie sich nicht auf den Rand, um ein Kippen zu vermeiden)

Lesen Sie das Gewicht ab, welches durch den Zeiger angezeigt wird, Schieben Sie die Speicher Markierung auf dem Messwert . 4 Marker für 4 Personen.

### 4. REINIGUNG UND WARTUNG

- Reinigen Sie das Gehäuse mit einem feuchten Tuch. Verwenden Sie kein aggressives oder scheuerndes Reinigungsmittel.
- Außer dem sauber halten, hat die FW-150 keine Wartung nötig.
- Die FW-150 beinhaltet keine Reserveersatzteile.

### 5. DIE WAAGE ENTSORGEN (UMWELT)

Wenn die Waage entsorgt werden soll, so geben Sie diese nicht zu dem normalen Hausmüll, sondern geben Sie diese bei einer Recyclingstelle ab.



## 1. INTENDED USE

The Fysic FW-150 is a mechanical bathroom scale, suitable for weighing the weight of a person in a private household situation. The FW-150 is NOT suitable for hospital use or for industrial or commercial purposes.

## 2. IMPORTANT SAFETY INSTRUCTIONS

- Read the user manual carefully and completely, and make sure you understand all the instructions. It is also advised to keep this booklet as a reference.
- If you resale the scale, then ensure the booklet is with the device.
- The scale is not a toy. Please ensure that it is always kept away from children.
- It is advised to supervise the use of this scale together with persons with reduced physical or mental capabilities.
- Never immerse the scale in water.
- This scale is only for domestic use.
- Make sure the scale is placed horizontally on a firm, stable and level surface.
- Never place the scale on a flame or a hot surface .
- Ensure the floor under and around the scale is dry so as to avoid slipping.
- This scale does not contain any spare parts. Do not open the scale. Service repairs should only be performed by qualified technical personnel. Improper repairs could lead to a dangerous situation for the user.
- The FW-150 can only weigh up to 136Kg and NOT more.

### 3. USE

#### Preparation:

Make sure the scale is placed horizontally on a firm, stable and level surface.

Ensure that the floor around the scale is dry.

Take off any clothing in order to get a more accurate weight.

#### 0 setting:

Before anyone stands on the scale, use the scroll wheel located at the front to point the pointer exactly to 0Kg.

#### Weighing:

Step with both feet onto the middle of the scale. (Do not step too near the edge of the scale to prevent tipping). Read your weight shown by the pointer, and slide the memory marker on the measured value. 4 markers for 4 people.

### 4. CLEANING & MAINTENANCE

- Clean the outside of the scale with a damp cloth. Do not use any harsh or abrasive chemical cleaning agents.
- Apart from cleaning, the FW-150 does not require any further maintenance.
- The FW-150 does not contain any spare parts.

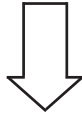
### 5. DISPOSING OF THE PRODUCT (ENVIRONMENTALLY)

When this product reaches the end of its lifecycle, do not throw this product into the normal household waste, rather take it to a collection point for the recycling of electrical and electronic equipment.



# FYSIC<sup>®</sup>

Service



Help



**WWW.FYSIC.COM**  
**SERVICE@FYSIC.NL**

**NL 073 6411 355**

(Lokaal tarief)



**BE 03 238 5666**

(Lokaal tarief)

(Tarif local)

**DE 0180 503 0085**

Lokale Festnetzkosten



**Hesdo, Australiëlaan 1**  
**5232 BB, 's-Hertogenbosch**  
**The Netherlands**