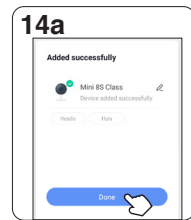
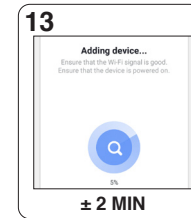
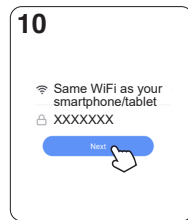
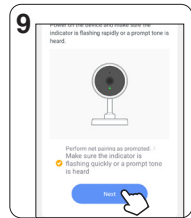
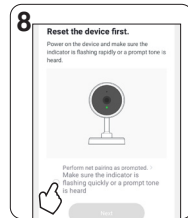
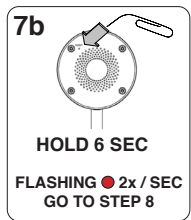
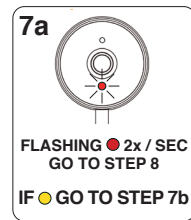
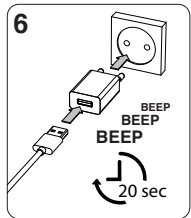
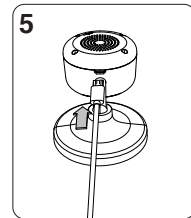
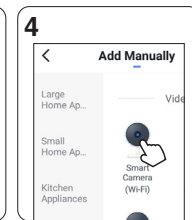
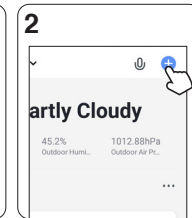
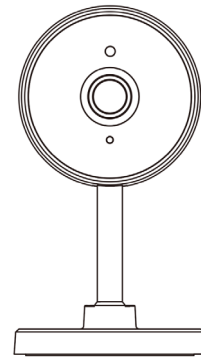
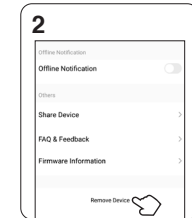
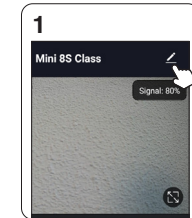


# Alecto

## SMART-CAM10



### REMOVE DEVICE ?



**NL**

### ⚠ ATTENTIE!

- Zorg dat de SMART-CAM10 binnen bereik van de router is tijdens het registratieproces.
- De SMART-CAM10 kan maar op één account worden geregistreerd. Zorg ervoor dat u het apparaat verwijdert voor u het product doorverkoopt. Zie p.5.
- Houd het product uit de buurt van vloeistoffen en vochtigheid.

**FR**

### ⚠ ATTENTION!

- Assurez-vous que la SMART-CAM10 soit dans la portée du routeur durant le processus d'enregistrement.
- La SMART-CAM10 ne peut être enregistrée que sur un seul compte. Assurez-vous de supprimer l'appareil de l'application avant de changer de propriétaire. Voir p.5.
- Eloignez toujours des liquides et de l'humidité.

## SPECIFICATIONS

### Information Power Adapter:

Manufacturers name and address : Shenzhen Keyu Power Supply Technology Co., Ltd., 2~3F, No. 13, Lane3, Yuquan East Road, the 2nd Industrial park, Yulv, Guangming District, 518000 Shenzhen, China.

Model Identifier : KA06E-0501000EU  
Input voltage : 100-240VAC  
Input AC frequency : 50/60 Hz  
Output voltage : 5.0V DC  
Output current : 1.0 A  
Output Power : 5.0 W  
Average active efficiency : 75.0 %  
Efficiency at low 10% load : -  
No load Power consumption : 0.07 W

Operating system: Android 4.4+ or iOS9.0+  
Image Sensor: 1/2.7" Color CMOS sensor  
IR distance: < 7 Meter  
Resolution: 1920 x 1080 Px  
Viewing Angle: 107 x 57 Degrees  
Image Compression: H.264  
SD-card supported: SDXC-type Micro-SD  
Wireless RF mode frequency band: 2412-2472 MHz  
Wireless communication protocol: WIFI 802.11 b/g/n  
Maximum transmitted power: 19.51 dBm  
Wireless Security: WEP & WPA/WPA2  
Operate Temperature: -10° ~ 45°C  
Operating Humidity: 5%~85% non-condensing  
Dimensions: 115 x 60 x 60 mm



Hesdo BV  
Aziëlaan 12  
5232 BA, 's-Hertogenbosch  
The Netherlands  
www.alectohome.com



v1.3

**DE**

### ⚠️ ACHTUNG!

- Stellen Sie sicher, dass sich die SMART-CAM10 während der Registrierung in Reichweite des Routers befindet.
- Die SMART-CAM10 kann nur für ein Konto registriert werden. Stellen Sie sicher, dass Sie das Gerät aus der App entfernen, bevor Sie den Besitzer ändern. Siehe Seite 5.
- Von Flüssigkeiten und Feuchtigkeit fernhalten.

**EN**

### ⚠️ ATTENTION!

- Make sure that the SMART-CAM10 is within range of the router during the registration.
- The SMART-CAM10 can only be registered to one account. Make sure you remove the device from the app before changing ownership. See page 5.
- Keep away from liquids and humidity.

**ES**

### ⚠️ ATENCIÓN:

- Asegúrese de que la SMART-CAM10 esté en el alcance del router durante el proceso de registro.
- La SMART-CAM10 solo se puede registrar en una cuenta. Asegúrese de eliminar el dispositivo de la aplicación antes de cambiar de propietario. Ver pagina 5.
- Mantener alejado de líquidos y de la humedad.

**IT**

### ⚠️ ATTENZIONE!

- Assicurati che la SMART-CAM10 sia nel raggio del router durante il processo di registrazione.
- La SMART-CAM10 può essere registrata solo su un account. Assicurati di rimuovere il dispositivo dall'app prima di modificare la proprietà. Vedi pagina 5.
- Tenere lontano da liquidi e umidità.

**PT**

### ⚠️ ATENÇÃO!

- Certifique-se de que a SMART-CAM10 está dentro do alcance do router durante o processo de registo.
- A SMART-CAM10 só pode ser registrada em uma conta. Certifique-se de remover o dispositivo do aplicativo antes de alterar a propriedade. Veja a página 5.
- Mantenha afastado de líquidos e de humidade.

**PL**

### ⚠️ UWAGA!

- Upewnić się, że SMART-CAM10 znajduje się w zasięgu routera podczas procesu rejestracji.
- SMART-CAM10 może być zarejestrowana tylko na jednym koncie. Przed zmianą prawa własności usuń urządzenie z aplikacji. Patrz strona 5.
- Trzymać z dala od płynów i wilgoci.

**SE**

### ⚠️ OBS!

- Se till att kameran kan nås av routern under registreringsprocessen.
- SMART-CAM10 kan endast registreras på ett konto. Se till att du tar bort enheten från appen innan du ändrar äganderätten. Se sidan 5.
- Undvik kontakt med vätskor och fukt.

**RO**

### ⚠️ ATENȚIE!

- Asigurați-vă că SMART-CAM10 se află în raza de acțiune a routerului în timpul înregistrării.
- SMART-CAM10 poate fi înregistrat numai într-un singur cont. Asigurați-vă că eliminați dispozitivul din aplicație înainte de a schimba calitatea de proprietar. Vezi pagina 5.
- A se ține departe de lichide și de umiditate.

EU-CONFORMITEITSVERKLARING  
Hierbij verklaar ik, Hesdo, dat het type radioapparatuur SMART-CAM10 conform is met Richtlijn 2014/53/EU. De volledige tekst van de EU-conformiteitsverklaring kan worden geraadpleegd op het volgende internetadres:  
<http://DOC.hesdo.com/SMART-CAM10-DOC.pdf>

DECLARATION DE CONFORMITE  
Le soussigné, Hesdo, déclare que l'équipement radioélectrique du type SMART-CAM10 est conforme à la directive 2014/53/UE. Le texte complet de la déclaration UE de conformité est disponible à l'adresse internet suivante: <http://DOC.hesdo.com/SMART-CAM10.pdf>

ÜBEREINSTIMMUNGSERKLÄRUNG  
Hiermit erklärt Hesdo, dass der Funkanlagentyp SMART-CAM10 der Richtlinie 2014/53/EU entspricht. Der vollständige Text der EU-Konformitätserklärung ist unter der folgenden Internetadresse verfügbar:  
<http://DOC.hesdo.com/SMART-CAM10-DOC.pdf>

EU DECLARATION OF CONFORMITY  
Hereby, Hesdo declares that the radio equipment type SMART-CAM10 is in compliance with Directive 2014/53/EU. The full text of the EU declaration of conformity is available at the following internet address:  
<http://DOC.hesdo.com/SMART-CAM10-DOC.pdf>

DECLARACIÓN DE CONFORMIDAD  
Por la presente, Hesdo declara que el tipo de equipo radioeléctrico SMART-CAM10 es conforme con la Directiva 2014/53/UE. El texto completo de la declaración UE de conformidad está disponible en la dirección Internet siguiente:  
<http://DOC.hesdo.com/SMART-CAM10-DOC.pdf>

DICHIARAZIONE DI CONFORMITÀ  
Il fabbricante, Hesdo, dichiara che il tipo di apparecchiatura radio SMART-CAM10 è conforme alla direttiva 2014/53/UE. Il testo completo della dichiarazione di conformità UE è disponibile al seguente indirizzo Internet:  
<http://DOC.hesdo.com/SMART-CAM10-DOC.pdf>

DECLARAÇÃO DE CONFORMIDADE  
O(a) abaixo assinado(a) Hesdo declara que o presente tipo de equipamento de rádio SMART-CAM10 está em conformidade com a Diretiva 2014/53/UE. O texto integral da declaração de conformidade está disponível no seguinte endereço de Internet:  
<http://DOC.hesdo.com/SMART-CAM10-DOC.pdf>

DEKLARACJA ZGODNOŚCI  
Hesdo niniejszym oświadcza, że typ urządzenia radiowego SMART-CAM10 jest zgodny z dyrektywą 2014/53/UE. Pełny tekst deklaracji zgodności UE jest dostępny pod następującym adresem internetowym:  
<http://DOC.hesdo.com/SMART-CAM10-DOC.pdf>

FÖRSÄKRAN OM ÖVERENSSTÄMMELSE  
Härmed försäkras Hesdo att denna typ av radioutrustning SMART-CAM10 överensstämmer med direktiv 2014/53/EU. Den fullständiga texten till EU-försäkrans om överensstämmelse finns på följande webbadress:  
<http://DOC.hesdo.com/SMART-CAM10-DOC.pdf>

DECLARATIE DE CONFORMITATE  
Prin urmare, Hesdo declară că tipul de echipament radio SMART-CAM10 este în conformitate cu Directiva 2014/53 / UE. Textul integral al declarației UE de conformitate este disponibil la următoarea adresă de internet:  
<http://DOC.hesdo.com/SMART-CAM10-DOC.pdf>