

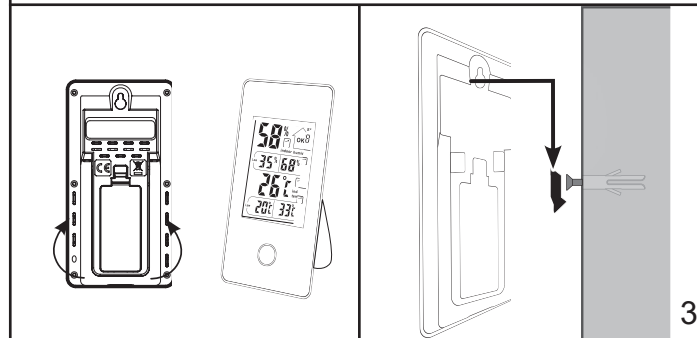
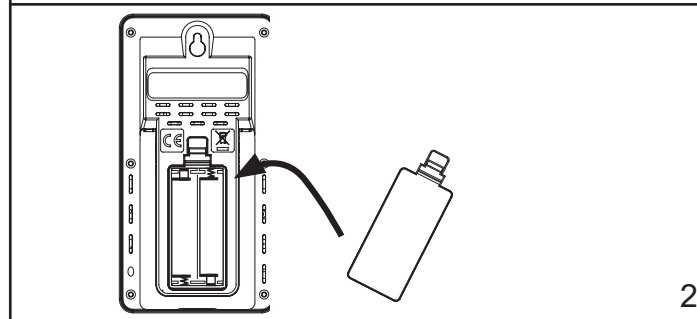
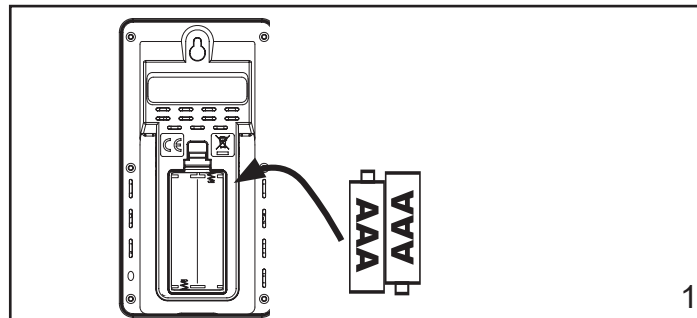
GEBRUIKSAANWIJZING
 MODE D'EMPLOI
 GEBRAUCHSANLEITUNG
 USER MANUAL
 BRUKERHÅNDBOK
 BRUGERVEJLEDNING
 ANVÄNDARHANDBOK
 KÄYTTÖOHJEET



Alecto

WS-75

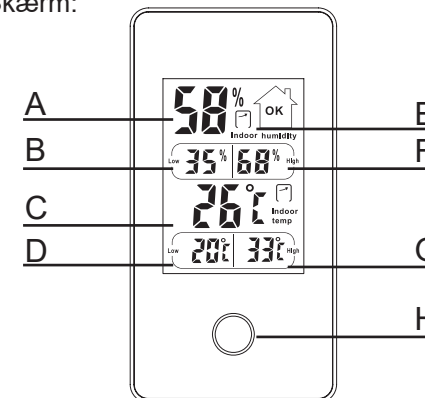
Installeren / Installation / Installation / Installing /
 Installere / Installation / Asentaminen / Installation



| | | | |
|--------------|---|--|---|
| Service 🔧 | 🌐 | WWW.ALECTO.NL SERVICE@ALECTO.NL | Alecto |
| Help 👤? | ➔ | ✉️ | Commax B.V., Wiebachstraat 37, 6466 NG Kerkrade, The Netherlands |

Gebruiken / Utiliser / Gebrauch / Use / Bruk /
 Användning / Käyttäminen / Brug

Weergave / Affichage / Display / Display / Skjerm / Skärm /
 Näyttö / Skærm:



- A: Binnenluchtvochtigheid / Humidité de l'aire intérieure /
 Innenluftfeuchtigkeit / Indoor humidity / Innendørs luftfuktighet /
 Luftfuktighet inomhus / Sisäilman kosteus / Indendørs luftfugtighed
- B: Laagste luchtvochtigheid / Humidité de l'aire minimum /
 Minimalwert Luftfeuchtigkeit / Lowest humidity /
 Laveste luftfuktighet / Lägsta luftfuktighet / Alhaisin kosteus /
 Laveste luftfugtighed
- C: Binnentemperatuur / Température d'intérieure /
 Innentemperatur / Indoor temperature / Innendørs temperatur /
 Inomhustemperatur / Sisälämpötila / Indendørs temperatur
- D: Laagste temperatuur / Température minimale /
 Minimalwert temperatur / Lowest temperature / Laveste temperatur /
 Lägsta temperatur / Alhaisin lämpötila / Laveste temperatur
- E: Luchtvochtigheidstrend / Tendence d'humidité /
 Tendenz Luftfeuchtigkeit / Humidity trend / Fuktighetstrend /
 Luftfuktighetstrend / Kosteuden trendi / Tendens for luftfugtighed
- F: Hoogste luchtvochtigheid / Humidité de l'aire maximum /
 Maximalwert luftfeuchtigkeit / Highest humidity /
 Høyeste luftfuktighet / Högsta luftfuktighet / Korkein kosteus /
 Højeste luftfugtighed
- G: Hoogste temperatuur / Température maximale /
 Maximalwert temperatur / Highest temperature /
 Høyeste temperatur / Högsta temperatur / Korkein lämpötila /
 Højeste temperatur
- H: Toets: Wissel tussen celsius en fahrenheit /
 Touche : Basculer entre Celsius et Fahrenheit /
 Taste: Wechseln Sie zwischen Celsius und Fahrenheit /
 Key: Switch between Celsius and Fahrenheit /
 Tast: Bytt mellom Celsius og Fahrenheit /
 Knapp: Växla mellan Celsius och Fahrenheit /
 Näppäin: vaihtaa Celsiuksen ja Fahrenheitin välillä /
 Knap: Skift mellem Celsius og Fahrenheit

SPECS

0 °C - 50 °C: ± 2 °C
 20%-90%: ± 8%

